

Anexo técnico: Solado microcemento para Edificio Estudios LRA1  
Radio Nacional Buenos Aires.



ITEM 1:

**S-MI Solado Microcemento alta resistencia**

Nuevo piso de micro cemento alta resistencia a realizar en circulación de Estudios, y circulación Gerencias primer piso del edificio ubicado en calle Maipú 555, CABA.

Se colocará el nuevo solado sobre el piso de cerámica existente.

Se deberá preparar el piso existente para recibir el nuevo. Los zócalos estarán ya reparados con anterioridad.

Esquema de realización y especificaciones:

- Paso 1 = Aplicación de malla (fibra de vidrio) sobre superficie existente.
- Paso 2 = Aplicación a llana material de base alta resistencia. Capa de máxima dureza, resistente a cualquier presión.
- Paso 3 = Aplicación a llana color y textura (tipo BAXAB o equivalente o superior) resistente a rayaduras, quemaduras y manchas.
- Paso 4 = Aplicación de cera

**Total espesor: 3 mm**

Especificación técnica requerida del conjunto del producto a colocar:

- Resistencia a la adherencia: > 3,3 N/MM<sup>2</sup>
- Dureza superficial: 120 N/MM<sup>2</sup>
- Permeabilidad: 0,01 KG/M<sup>2</sup> h0,5
- Flexión: 1,3 KN/MM<sup>2</sup>
- Resistencia al impacto: >14,7 N/M
- Resistencia al desgaste: 30 μM

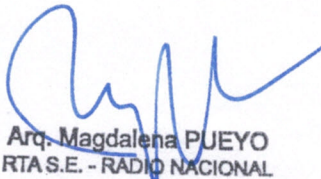
La colocación en la Planta Baja se deberá realizar en 4 etapas por motivos de funcionamiento de la actividad del edificio. En los planos adjuntos se muestra la propuesta en el solado diferenciando dichas etapas. Las juntas entre los solados serán materializadas con un perfil de acero inoxidable o aluminio a determinar con la I. de O. para separar los paños de trabajo.

Los metros a cubrir son aproximadamente: 170 m<sup>2</sup>.

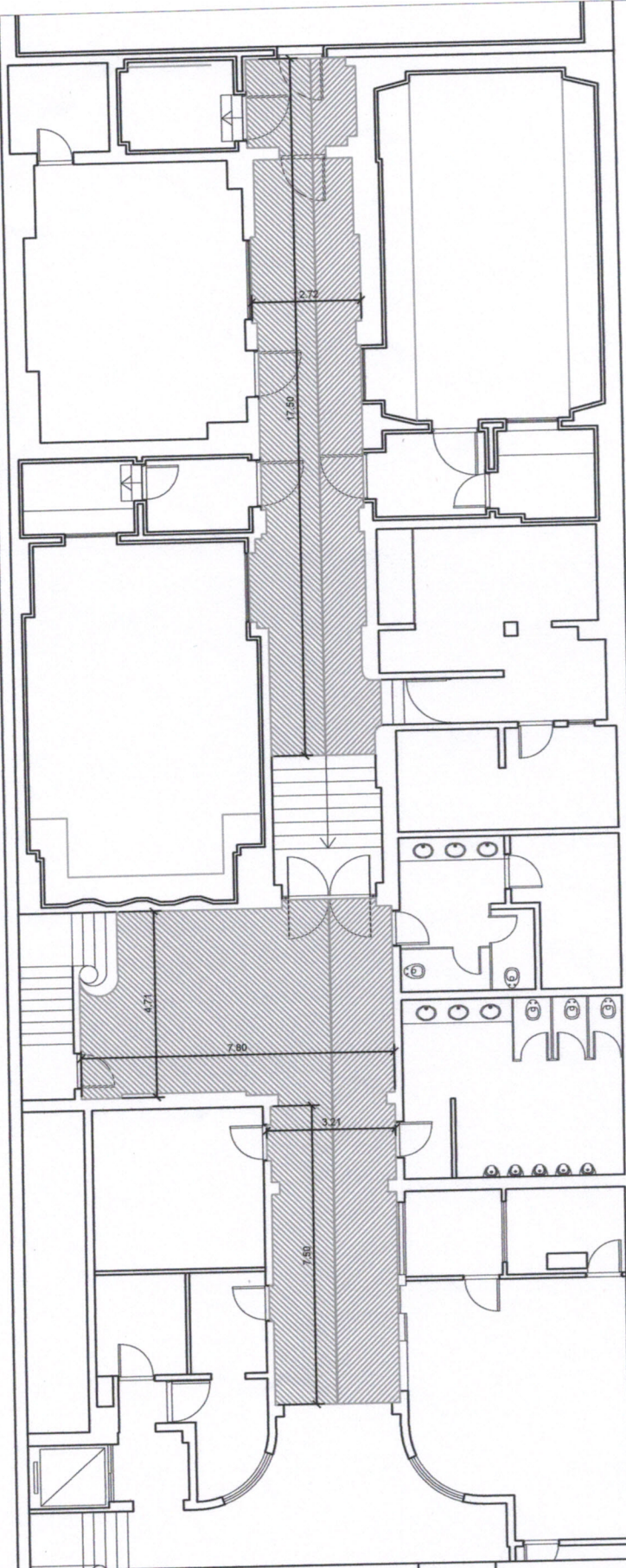
El trabajo se realizará durante fines de semanas preferentemente.

Se adjuntan planos

**Plazo de obra:** 12 días, pudiendo no ser seguidos por razones de funcionamiento del edificio.  
A coordinar con la Inspección de Obra.-

  
Arq. Magdalena PUEYO  
RTA.S.E. - RADIO NACIONAL



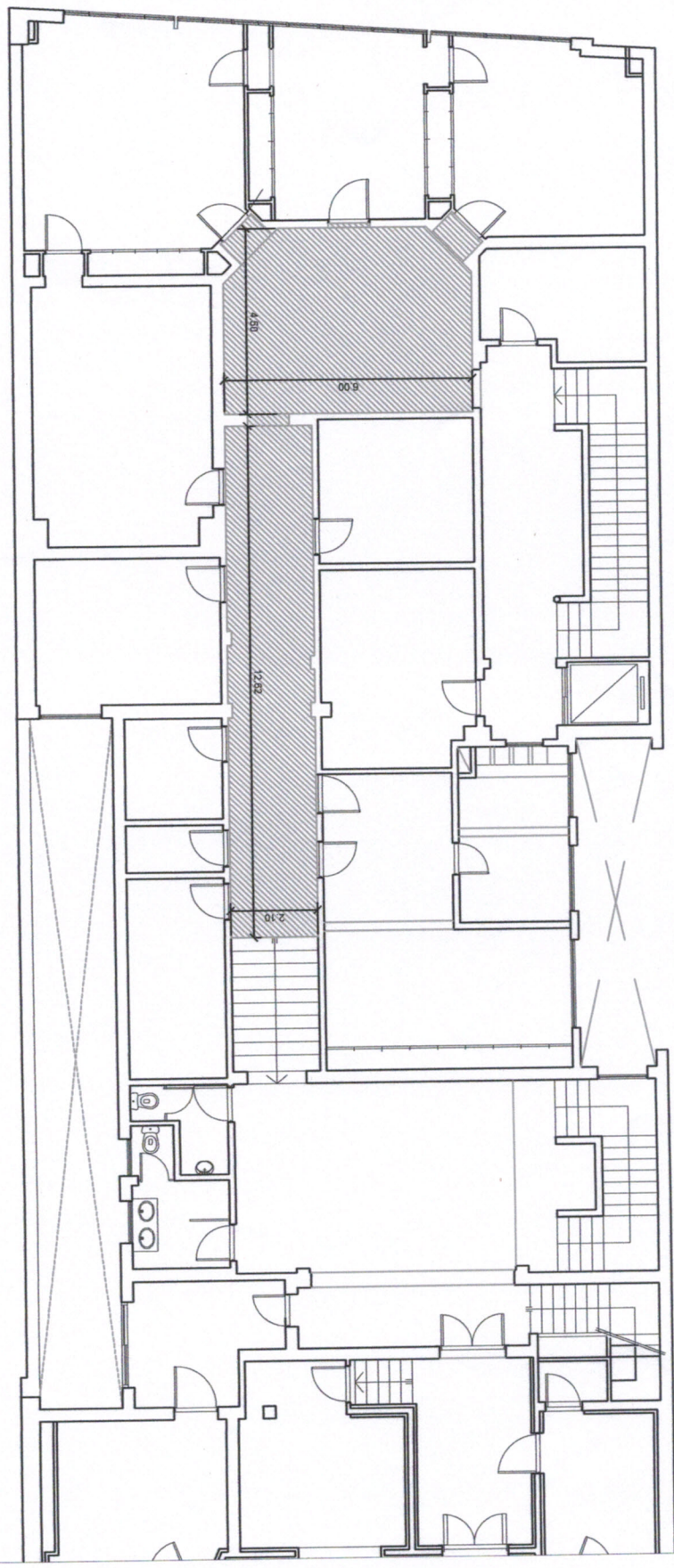


MICROCEMENTO

Arq. Magdalena PUEYO  
 RTA S.E. - RADIO NACIONAL



15.00



Arq. Magdalena PUEYO  
RTA S.E. - RADIO NACIONAL

